

Airlive WL-5460AP



Konfiguracija rutera Airlive WL-5460AP za spajanje na bežičnu računalnu mrežu Udruge PING

Izradio: Danijel Begović,
tajnik Udruge

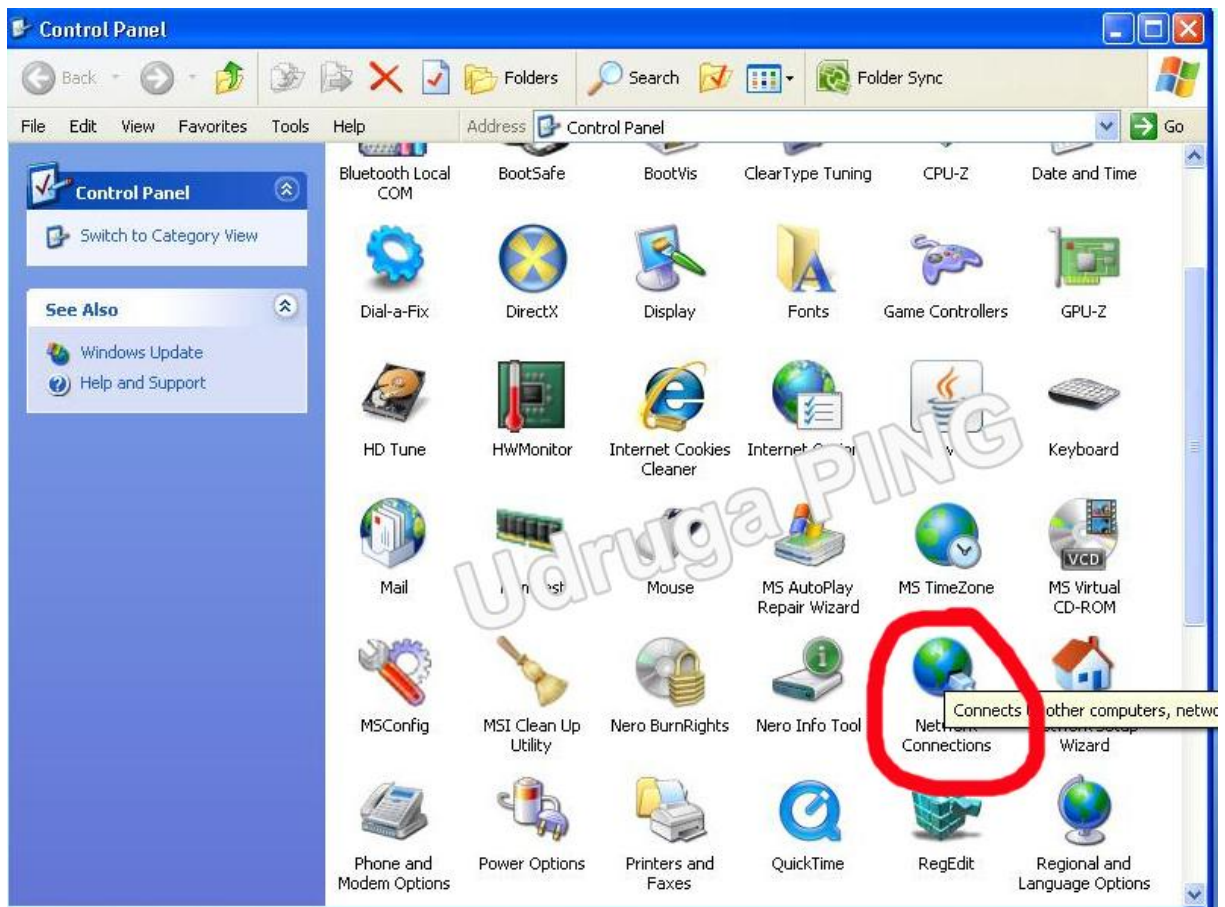
Obradio: Hrvoje Venci,
član upravnog odbora i webmaster

Prije nego krenete ponovo konfigurirati opremu, molimo vas da provjerite da li točka na koju se spajate radi kod prijatelja, susjeda i sl. koji se spaja na tu istu točku. Moguće je da se izvode radovi na točki i da točka ne radi a ne vaša oprema.

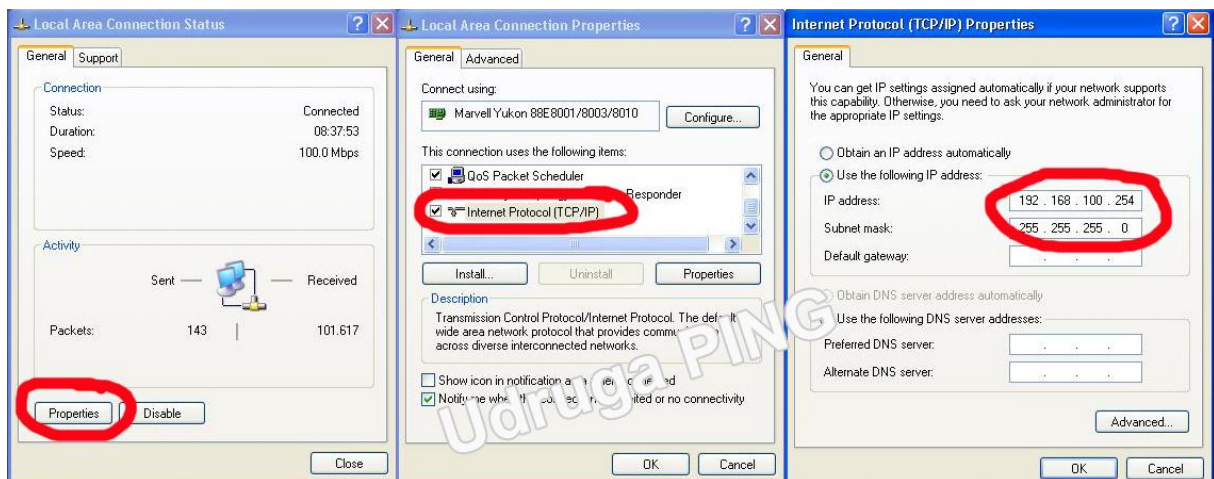
Osim navedenog, prije re-konfiguracije probajte resetirati računalo, također i reset rutera i to tako da isključite napajanje rutera na nekih 10-tak sekundi i opet uključite napajanje rutera, te pričekajte minutu da se ruter upali. Ovi jednostavni koraci mogu riješiti vaš problem spajanja.

Ako vam ni to ne pomaže da uklonite kvar, započnite postupak re-konfiguracije rutera.

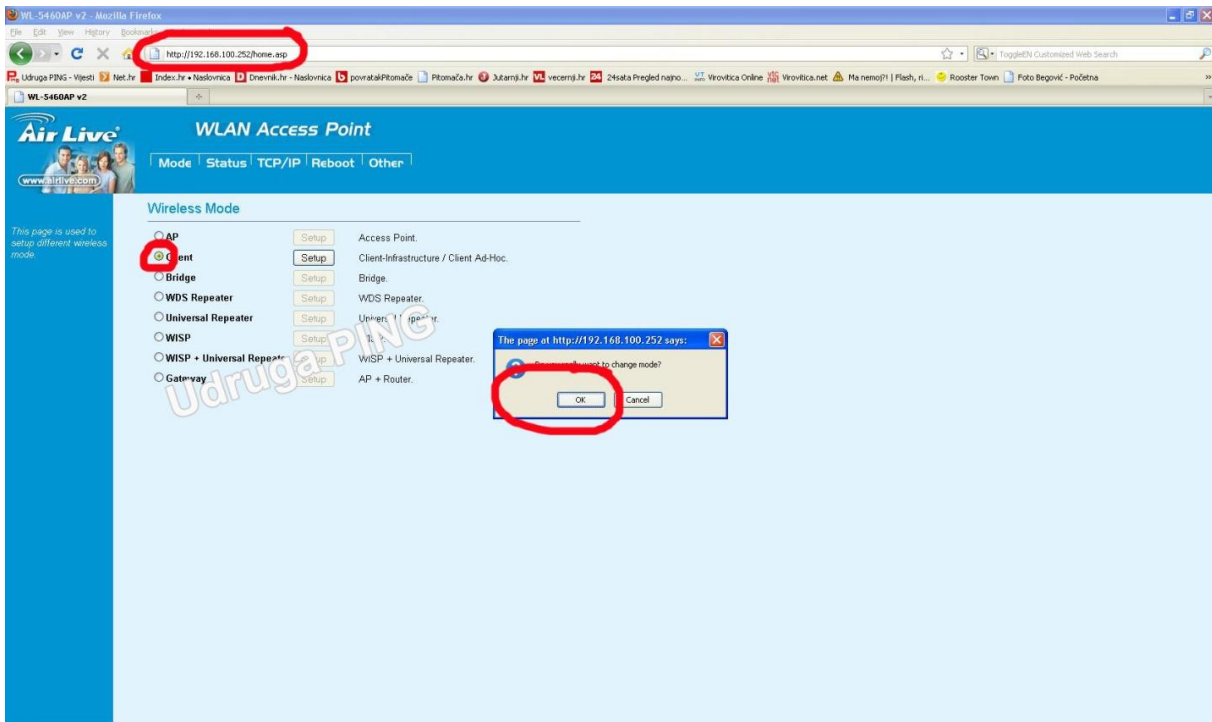
Ako za spajanje na mrežu koristite ruter **AirLive WL-5460AP** slijedite upute za konfiguraciju:



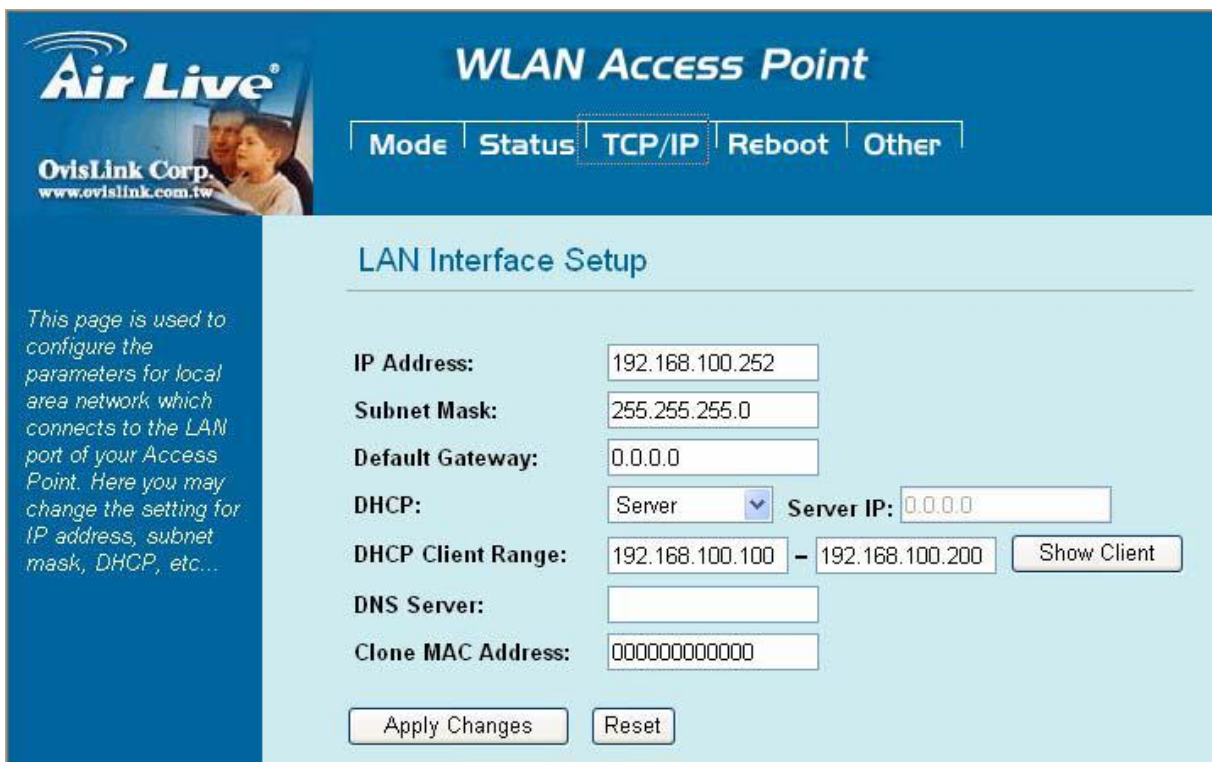
1. Otvorite mrežnu karticu (**Start, Control Panel, Network Connections**)



2. Kliknite na **Local Area Connection**, i zatim na **Properties**, označite **Internet Protocol (TCP/IP)** jednim klikom miša i kliknite na **Properties**, Odaberite **Use the following IP address** i ručno upišite IP adresu **192.168.100.254** i Subnet mask: **255.255.255.0**, zatim pritisnite **OK, OK, Close...**



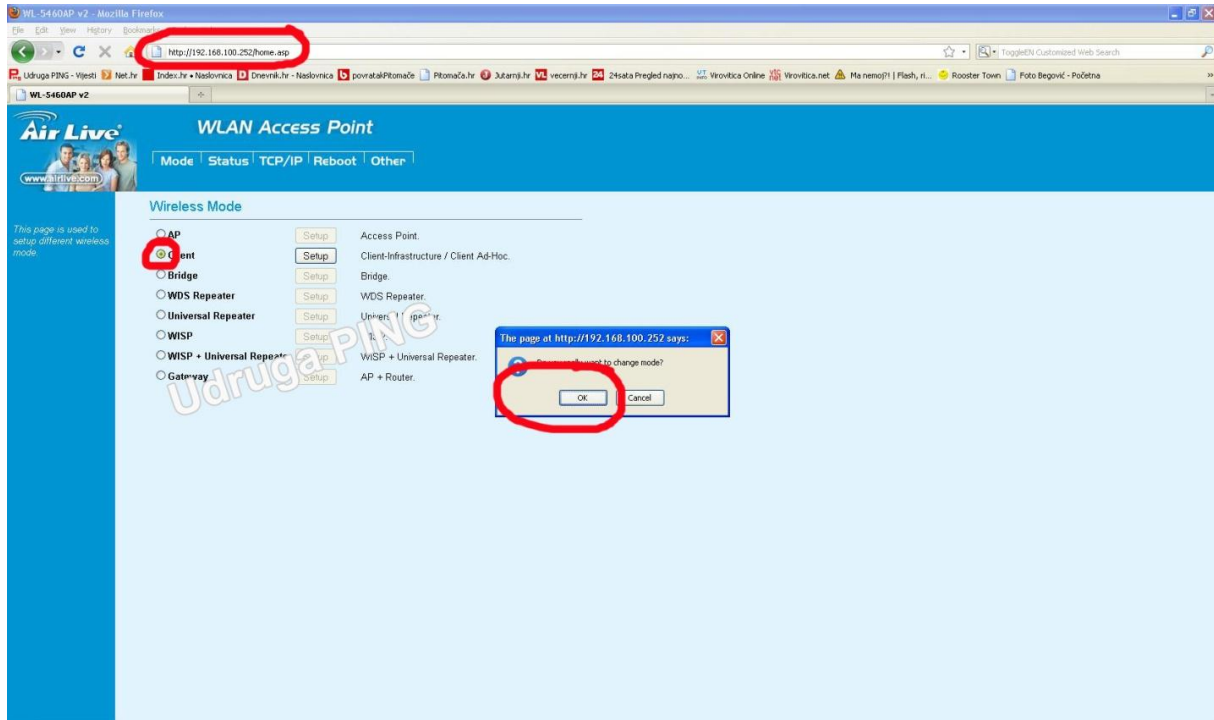
3. U Internet pretraživač (IE, Mozilla Firefox, Opera, Google Chrome...) upišite u Address bar IP adresu od rutera, **192.168.100.252** i enter (ukoliko je router već ubio u funkciji, potrebno ga je resetirati tako da pritisnete 10-15 sec penkalom, čačalicom ili sl u mali utor na ruteru sa stražnje strane di piše reset kako bi se postavio na tvorničke postavke, pričekajte minutu, te ponovite 3. korak). Ako vas traži, utipkajte Korisničko ime (Username): **guest** i Lozinka (Password): **guest**



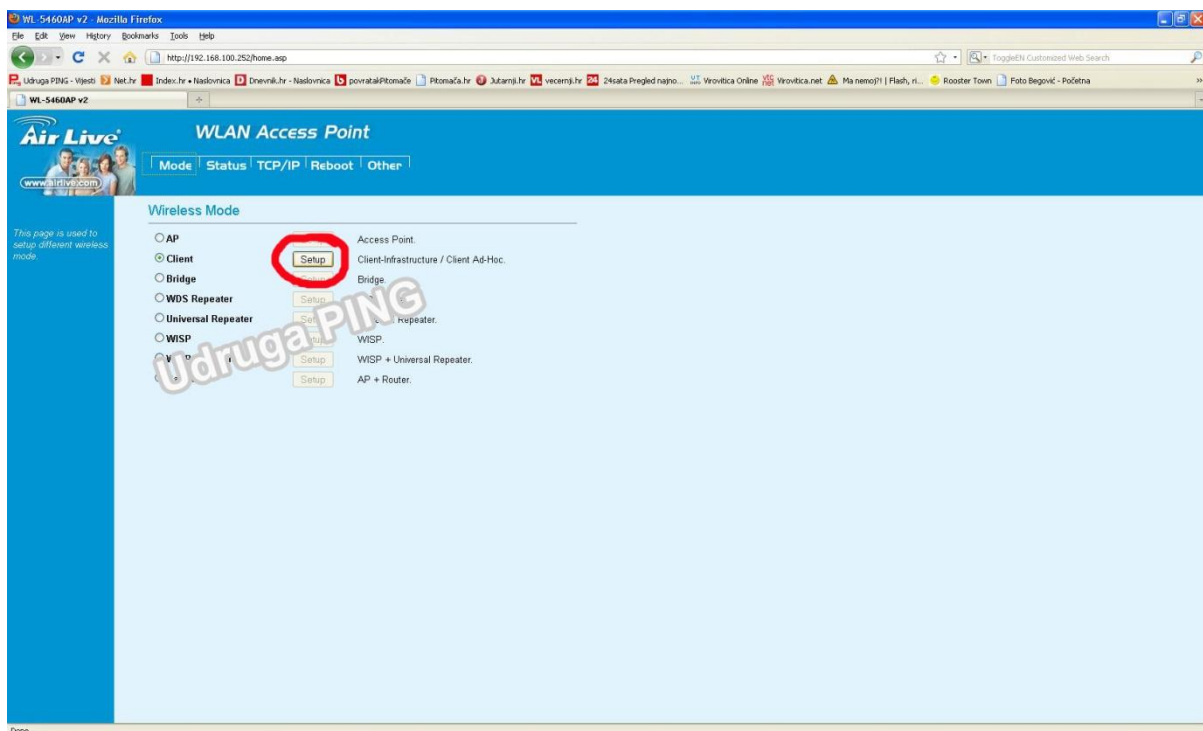
4. Kliknite na **TCP/IP** i promijenite **IP address** od rutera kako vam se ne bi netko drugi slučajno ili namjerno spojio i promijenio vaše postavke na njemu. Umjesto njegove IP adrese

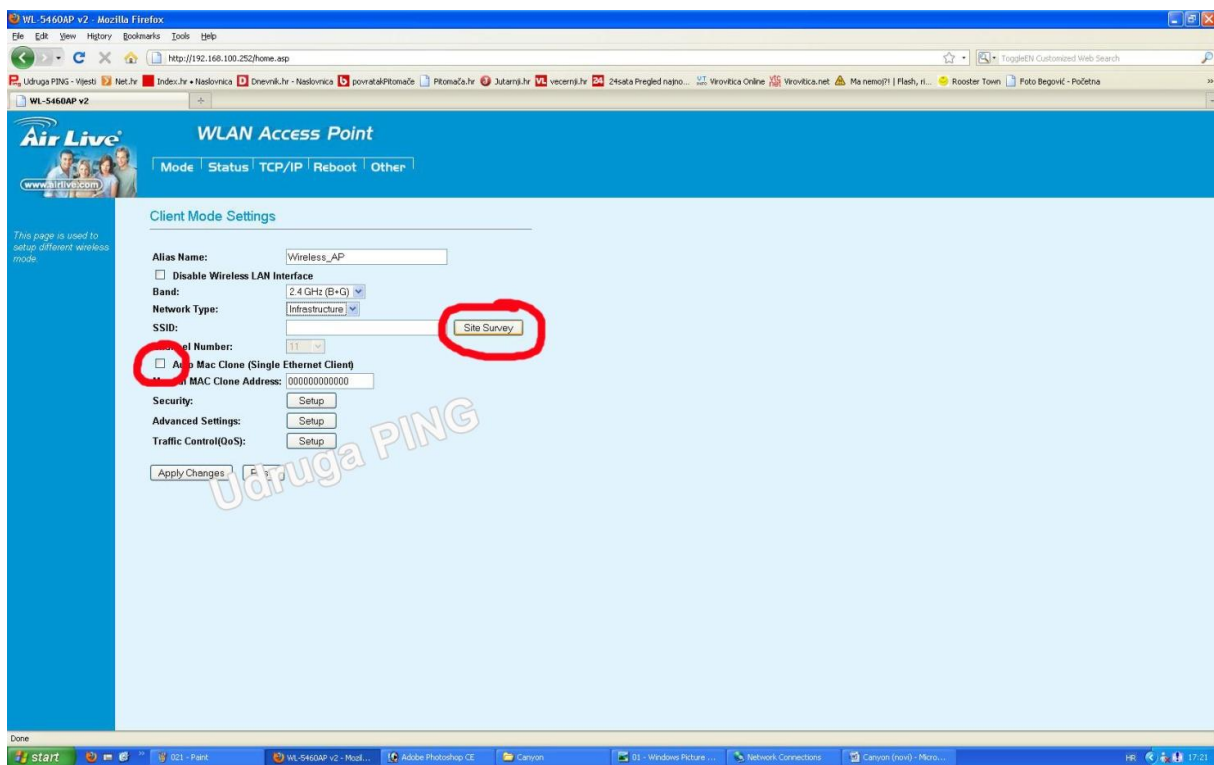
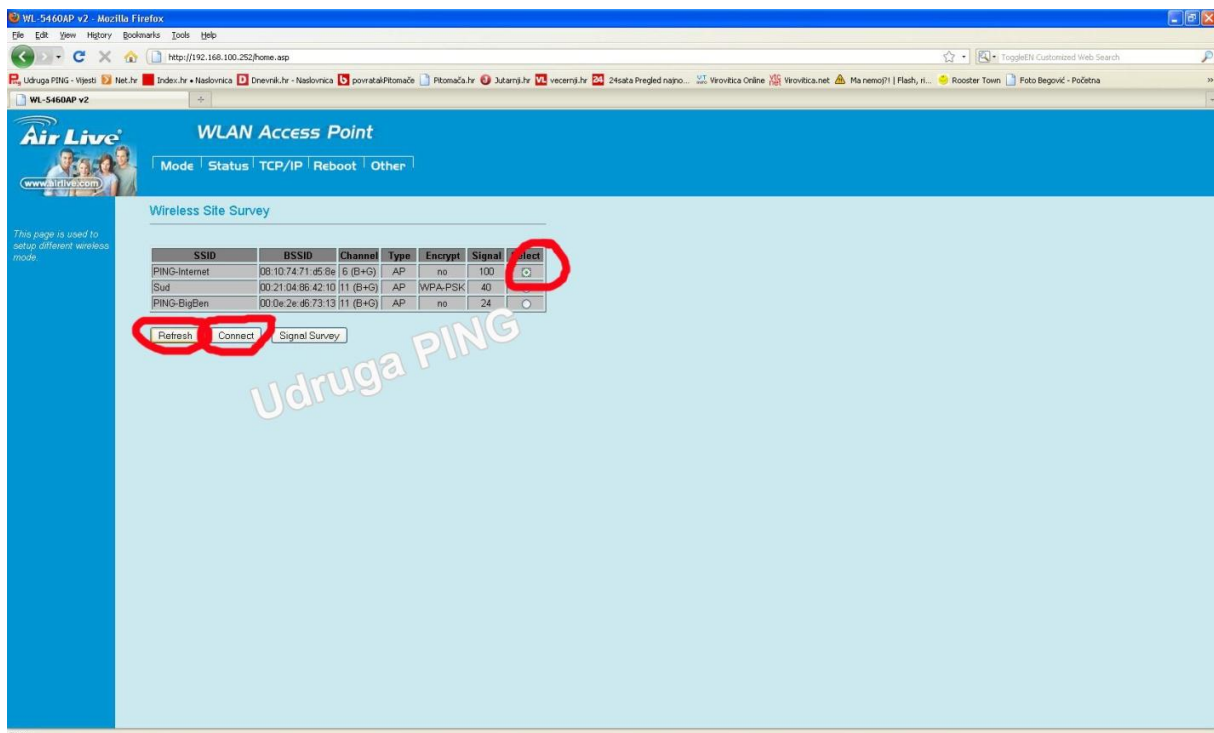
192.168.100.252 upišite **192.168.100.XXX** gdje je **XXX** bilo koji broj od 2 do 251, npr. stavite vaš kućni broj kako bi ga lakše zapamtili. **DHCP** server mora biti stavljen na **Disable**.

5. Pritisnite **Apply Changes** i pričekajte oko minute, sada se na router spajate (korak broj 3.) sa njegovom novom IP adresom koju ste stavili (**192.168.100.XXX**) gdje je **XXX** taj broj koji ste odabrali.

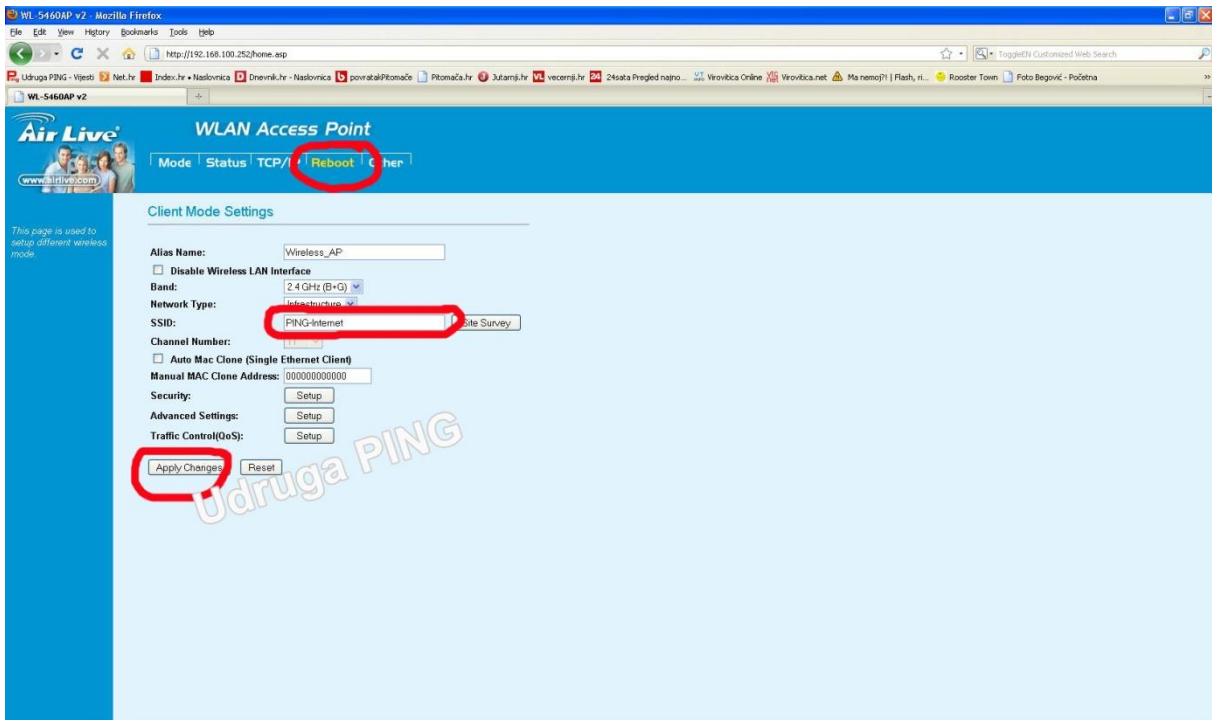


6. Potrebno je promijeniti **Mode** rada rutera, odnosno označiti **Client** i **OK**, pričekati oko minute da se aktivira nova postavka.

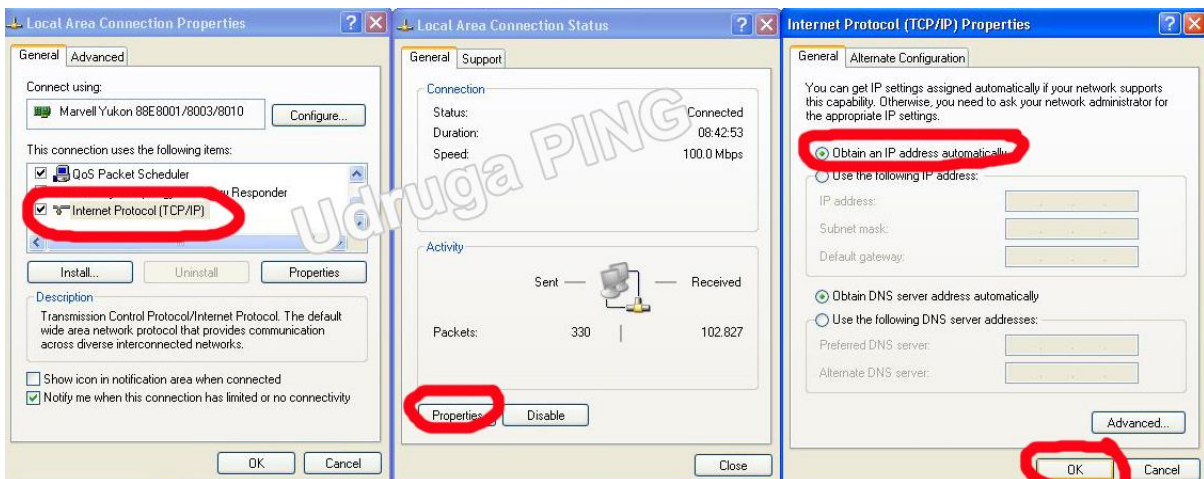


7. Kliknite na **Setup**.8. Kliknite na **Site Survey**

9. Otvorit će se prozor koji će vam izlistati sve pristupne točke koje ruter lovi, vi odaberite pristupnu točku udruge PING koja ima oznaku **PING-(ime točke)** sa najjačim signalom i kliknite na **Connect**. Za ponovno skeniranje kliknite **Refresh**.



10. Pod **SSID** vam automatski mora pisati ime točke na koju ste se spojili, ukoliko koristite samo jedno računalo označite **Auto Mac Clone (single Ethernet Client)**.
11. Na kraju pritisnite **Apply Changes**, te obavezno kliknite na **Reboot** i pričekajte minutu da se ruter resetira. Zatim odite na mrežnu karticu (točka 1.)



12. Kliknite na **Local Area Connection**. i zatim na **Properties**, označite **Internet Protocol (TCP/IP)** jednim klikom miša i kliknite na **Properties**, Odaberite **Obtain an IP address automatically**. Kliknite na **OK**, **OK**. Nakon pola minute će se vaše računalo spojiti na mrežu Udruge, što možete provjeriti tako da kliknete na **Support** i pogledate dal vam je IP adresa dodijeljena od strane DHCP servera i da je onda oblika 10.10.????.???, kliknite na **Close** i nakon toga možete se logirati na mrežu, tako da otvorite neku Internet stranicu, npr. Google.com